

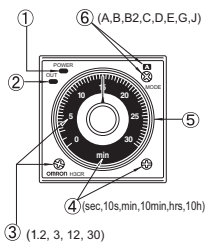
感谢您购买本欧姆龙产品。本手册主要描述时间继电器在安装和接线时的注意事项。使用本产品之前，请仔细阅读本手册，以获取全面充足的产品知识。敬请保留本手册以供日后参考。

オムロン製品をお買い上げいただきありがとうございます。この製品を安全に正しく使用していただくために、お買いになる前にこの取扱説明書をお読みになり、十分にご理解ください。お読みになった後も、いつも手元においてご使用ください。

Thank you for purchasing this OMRON product. This manual primarily describes precautions required in installing and wiring the timer. Before operating the product, read this manual thoroughly to acquire sufficient knowledge of the product. Keep this manual for future reference.

欧姆龙公司 © All Rights Reserved

詳細な使用法はwww.fw.fw.omron.co.jpへアクセスをお願いします。 2256873-0B



部品名称 ① 電源指示灯 ② 输出指示灯 ③ 时间刻度选择 ④ 时间单位选择 ⑤ 设定刻度盘 (设定时间值) ⑥ 工作模式选择

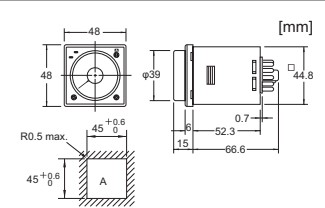
各部の名称 ① 動作/通電表示 ② 出力表示 ③ 目盛数字切替 ④ 時間単位切替 ⑤ セットダイヤル (時間値を設定) ⑥ 動作モード切替

UKUSA Nomenclature ① Power indicator ② Output indicator ③ Rated time selector ④ Time unit selector ⑤ Setting dial (setting time value) ⑥ Operation mode selector

注意: 如果刻度盘被逆时针转动超出刻度范围, 瞬间输出将发生。(零刻度瞬间工作)。

注: セットダイヤルを0方向に回しきると瞬時出力が出ます。

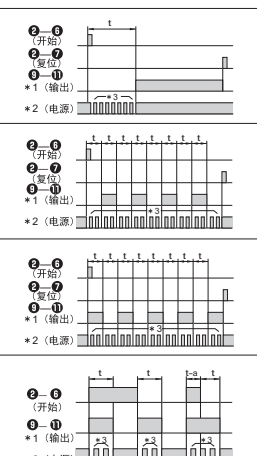
Note: If pointer is turned counterclockwise until overranged, instantaneous output will be issued. (zero point instantaneous operation)



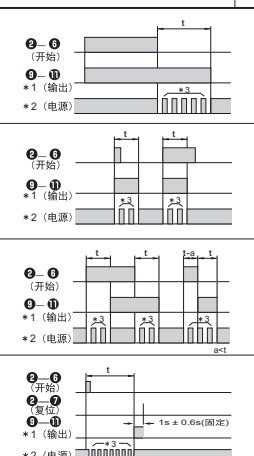
尺寸规格 A-面板断面尺寸 适用的插座 型号P2CF-11 前连接插座 型号P3GA-11 后连接插座

外形寸法 A-パネルカット寸法 (=パネル厚) 適用接続ソケット 形P2CF-11 -表面接続ソケット 形P3GA-11 -裏面接続ソケット

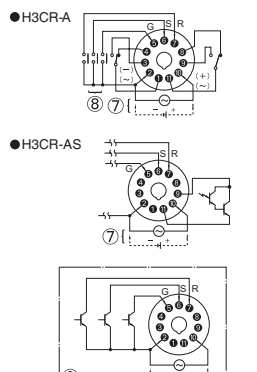
Dimensions A-Panel cutout dimensions Applicable socket Model P2CF-11 Front connection socket Model P3GA-11 Back connection socket



时序图 動作チャート UKUSA Timing charts 模式A. 信号ON 延迟工作 模式B. フリッカ動作 (オフスタート) 模式B2. フリッカ動作 (オンスタート) 模式C. 信号オン・オフ 延迟工作



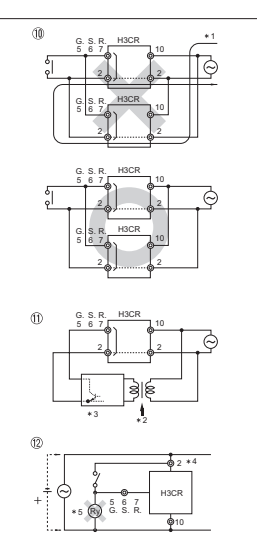
動作チャート UKUSA Timing charts 模式D. 信号オフ 延迟工作 模式E. インターバル動作 模式G. 信号オン・オフ 延迟工作 模式J. ワンショット出力 (オンデレイ動作)



连接 额定 安全使用注意事項 为了保障操作人员的安全, 请遵守以下事项: (1) 请仔细阅读本产品的安全手册... (2) 请勿在带电状态下进行接线...

接続図 定格 以下に示す項目は, 安全を確保するために必ず守ってください: (1) 必ずお取り扱いの製品が安全に使用できるように... (2) 湿度の高い場所での使用は避けてください...

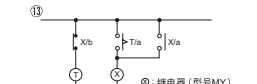
Connections Rating Precautions for Safe Use of the Controller Please comply strictly with the following instructions which are intended to ensure safe use of the controller: (1) Make sure the proper product is specified for the application... (2) For correct use, do not start the timer at the following conditions...



安全上の要点 (1) モデル番号, 表示内容を確認してサイズを間違いないようにしてください... (2) 電源線は必ず接地してください... (3) 接地は必ずしてください...

使用上の注意 (1) モデル番号, 表示内容を確認してサイズを間違いないようにしてください... (2) 電源線は必ず接地してください... (3) 接地は必ずしてください...

Suitability for Use WMRON shall not be responsible for conformity with any standards, codes, or regulations that apply to the combination of the products in the customer's application or use of the product. Take all necessary steps to determine the suitability of the product for the systems, machines, and equipment with which it will be used.



使用上の注意 (1) モデル番号, 表示内容を確認してサイズを間違いないようにしてください... (2) 電源線は必ず接地してください... (3) 接地は必ずしてください...

使用上の注意 (1) モデル番号, 表示内容を確認してサイズを間違いないようにしてください... (2) 電源線は必ず接地してください... (3) 接地は必ずしてください...

Suitability for Use WMRON shall not be responsible for conformity with any standards, codes, or regulations that apply to the combination of the products in the customer's application or use of the product. Take all necessary steps to determine the suitability of the product for the systems, machines, and equipment with which it will be used.